

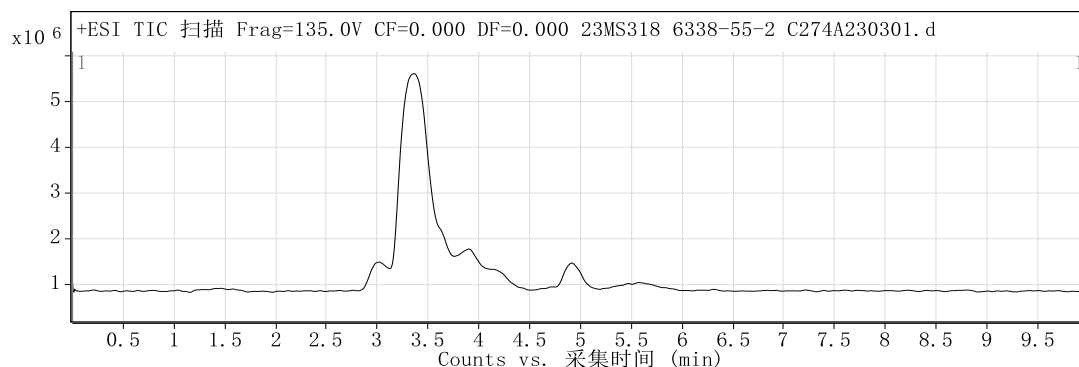
# 定性分析报告

数据文件名称 23MS318 6338-55-2 .d Calibration 样品名称 23MS318 6338-55-2 Vial 62  
样品类型 Instrument 1 位置 DESKTOP-4G0NUSO\mouxin  
仪器名称 通用方法(D泵).m 用户名 2023/9/20 21:49:04  
采集方法 Not Applicable 采集时间 Default.m  
IRM 校正状态 DA 方法  
注释

设备类型 TandemQuadrupole Sample Group  
Info. Stream Name LC 1  
Acquisition SW 6400 Series Triple  
Version Quadrupole 10.0 (142)

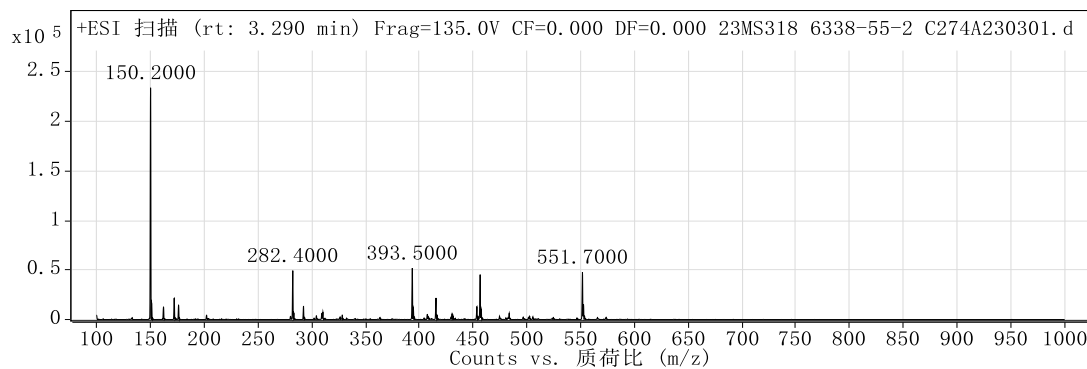
## 用户色谱图

裂解电压 135 碰撞能量 0 电离模式 ESI



## 用户质谱图

裂解电压 135 碰撞能量 0 电离模式 ESI

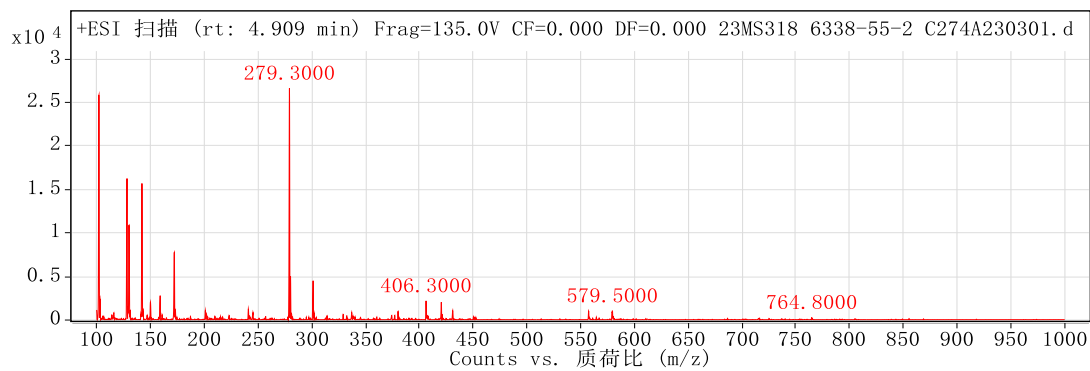


## 峰列表

m/z	z	丰度
150.2	1	234100.16
151.2	1	16458.96
172.2	1	21538.26
176.2		14332.92
282.4	1	49412.06
393.5	1	51923.22
415.5	1	21830.56
456.6	1	45382.7
551.7	1	47852.08
552.7	1	15031.24

裂解电压 135 碰撞能量 0 电离模式 ESI

# 定性分析报告



峰列表

<i>m/z</i>	<i>z</i>	丰度
102.2	1	25861.26
103.2	1	2447.74
128.3		16266.02
130.2		10907.96
142.2		15698.46
159.1		2802.46
172.3		7777.9
279.3	1	26638.28
280.3	1	4997.28
301.3	1	4516.68

--- 报告结束 ---